

Отчет о работе Научного отдела за 2024г.

Руководитель – Ю.Г. Бобров д.и.

Научный куратор – Ф.Ю. Бобров к.и.


Научный сотрудник – В.А. Парфенов д.т.н


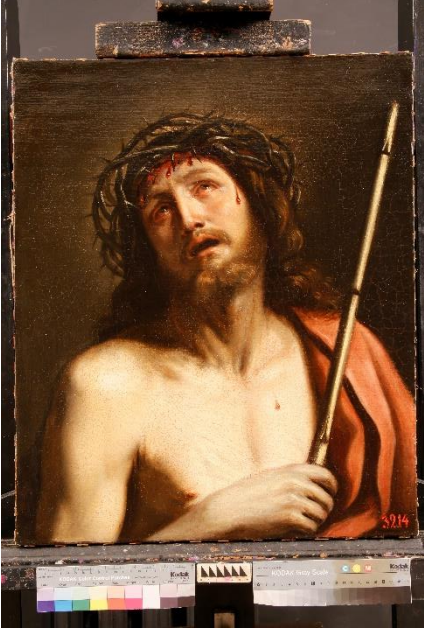
Научный сотрудник – Ю.С. Рузанкина, инженер-исследователь



Лаборант-рентгенолог – А.Ю. Грязнов д.т.н

В 2024 г. за период I и II учебных семестров педагогами кафедры реставрации живописи и научными сотрудниками Научного отдела проведены комплексные предреставрационные технико-технологические исследования произведений иконописи, живописи и объектов скульптуры в рамках учебных практических работ по консервации и реставрации предметов из собраний музеев и РПЦ на кафедре реставрации живописи факультета живописи и мастерской реставрации скульптуры на факультете скульптуры. Результаты исследований включены в реставрационную отчетную документацию.

I. Техничко-технологические исследования и экспертиза 11 произведений живописи из собрания НИМ РАХ


№ п/п	Учетные обознач.	Автор, название, датировка, материал, техника, размеры	Размеры	Примечание
<i>Живопись</i>				
1.	НИМ РАХ КП-148/68 Ж-53 № ГК 35174650	 Деладвез С.Ф. копия с оригинала Веронезе П. «Похищение Европы». 1851-1853. Италия. Холст, масло.	209x293 см	Комплекс исследований пигментного состава методом РФА, ИК-Фурье спектральный анализ грунта, Рентгеновская и ИК рефлектография, макрофотография

№ п/п	Учетные обознач.	Автор, название, датировка, материал, техника, размеры	Размеры	Примечание
2.	НИМ РАХ КП-148/55 Ж-54 № ГК 6342956	 <p data-bbox="504 1106 1090 1200">Копия Неизвестного художника с оригинала Веронезе П. «Мужчина» верхом на льве. XVIII век. Холст, масло.</p>	125,5x125 5 см	Комплекс исследований пигментного состава методом РФА, ИК-Фурье спектральный анализ грунта, Рентгеновская и ИК рефлектография, макрофотография
3.	Ж-70	 <p data-bbox="504 1845 1090 1933">Неизвестный художник итальянской школы. Христос в терновом венце. XVII век. Холст, масло.</p>	65 x54 см	Комплекс исследований пигментного состава методом РФА, ИК-Фурье спектральный анализ грунта, Рентгеновская и ИК рефлектография, макрофотография

№ п/п	Учетные обознач.	Автор, название, датировка, материал, техника, размеры	Размеры	Примечание
4.	Ж-75	 <p data-bbox="501 882 1091 943">Неизвестный художник. Богоматерь. XVII век. Холст, масло.</p>	76,8x59,5 см (?)	Комплекс исследований пигментного состава методом РФА, ИК-Фурье спектральный анализ грунта, Рентгеновская и ИК рефлектография, макрофотография
5.	НИМ РАХ КП-19550 Ж-83 № ГК 38187333	 <p data-bbox="501 1547 1091 1603">Неизвестный художник итальянской школы. Милосердие. XVII век. Холст, масло.</p>	132x126 см	Комплекс исследований пигментного состава методом РФА, ИК-Фурье спектральный анализ грунта, Рентгеновская и ИК рефлектография, макрофотография

№ п/п	Учетные обознач.	Автор, название, датировка, материал, техника, размеры	Размеры	Примечание
6.	Ж-104	 <p data-bbox="504 860 1091 965">Неизвестный художник голландской школы. Женщина с яблоком. XVII век. Холст, масло.</p>	59,5x45 см	Комплекс исследований пигментного состава методом РФА, ИК-Фурье спектральный анализ грунта, Рентгеновская и ИК рефлектография, макрофотография
7.	Ж-130	 <p data-bbox="504 1279 1091 1346">Неизвестный художник. Урок. XVII век. Холст, масло.</p>	100x112,5 см	Комплекс исследований пигментного состава методом РФА, ИК-Фурье спектральный анализ грунта, Рентгеновская и ИК рефлектография, макрофотография
8.	Ж-134	 <p data-bbox="504 1951 1091 2078">Неизвестный художник итальянской школы с оригинала: Карраччи А. Оплакивание тела Христа. (Pieta). XVII век. Холст, масло.</p>	74x61 см	Комплекс исследований пигментного состава методом РФА, ИК-Фурье спектральный анализ грунта, Рентгеновская и ИК рефлектография, макрофотография

№ п/п	Учетные обознач.	Автор, название, датировка, материал, техника, размеры	Размеры	Примечание
9.	НИМ РАХ КП-749/15 Ж-173 № ГК 6342968	 <p data-bbox="502 750 1099 815">Неизвестный художник. Вакх с амуром. Начало XX века. Холст, масло.</p>	132,5x97,5 см	Комплекс исследований пигментного состава методом РФА, ИК-Фурье спектральный анализ грунта, Рентгеновская и ИК рефлектография, макрофотография
10.	Ж-267	 <p data-bbox="502 1417 1099 1541">Неизвестный художник ломбардской школы. Портрет неизвестного молодого человека. XIX век. Дерево, масло.</p>	42,2x29,5 см	Комплекс исследований пигментного состава методом РФА, ИК-Фурье спектральный анализ грунта, Рентгеновская и ИК рефлектография, макрофотография
11.	Ж-1184	Неизвестный художник флорентийской школы. Богородица с младенцем и Иоанном Крестителем. XVIII век (?). Холст, масло.	58,5x58,3; Диам.:58,3 см	

№ п/п	Учетные обознач.	Автор, название, датировка, материал, техника, размеры	Размеры	Примечание
12.	Ж-2308	 <p>Неизвестный художник. [Сцена на городской площади]. Дерево, масло.</p> 	17x38,3 см	Комплекс исследований пигментного состава методом РФА, ИК-Фурье спектральный анализ грунта, Рентгеновская и ИК рефлектография, макрофотография

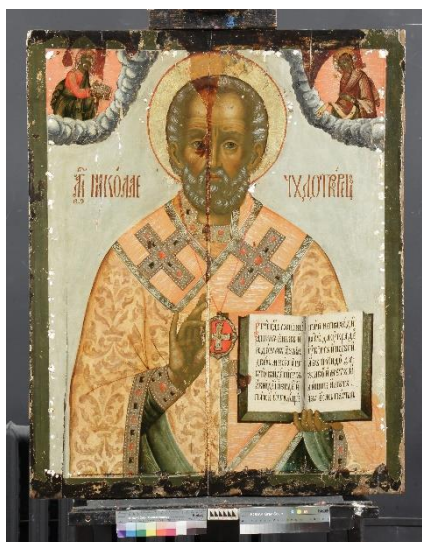
II. Комплексные предэкспертные исследования дипломных проектов 2024 г. по программам бакалавриата и магистратуры произведений из музейных собраний.

Произведения русской иконописи

1. Боровкова К.С., бакалавр

КП 1191 Икона «Сретение», 1823г., дерево, яичная темпера, 101x68. Сольвычегодский историко-художественный музей.
Руководитель Ф.Ю. Бобров.



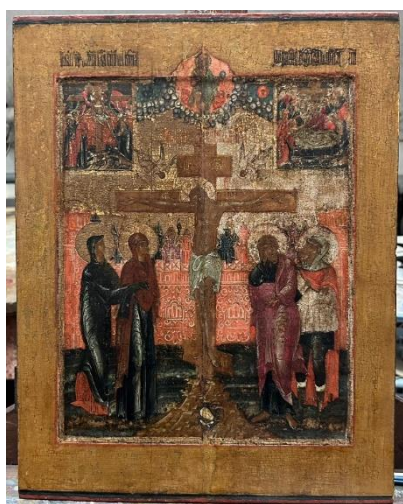


2. Кудымова А.В., бакалавр

КП 1073 Икона «Святой Николай Чудотворец», XVIII в., дерево, темпера, 105,5x75,5.

Государственный музей истории религии.

Руководитель Ф.Ю. Бобров



3. Ли Сян, бакалавр

КП 1205 Икона «Распятие с избранными святыми и праздниками», первая половина XIX в., дерево, яичная темпера, 45x36. Антониево-Сийский монастырь.

Руководитель Ф.Ю. Бобров



4. Д.Ф. Муллаханова, бакалавр

КП 953 Икона «Благовещение», начало XVIII в., дерево, яичная темпера, 69x42. Вологодский

государственный историко-архитектурный и художественный музей-заповедник.

Руководитель Ф.Ю. Бобров



5. Е.Н. Симонова, бакалавр
КП 916 Икона «Архангел Гавриил» из деисуса, XVII в., дерево, яичная темпера, 107x40.
Вологодский государственный историко-архитектурный и художественный музей-заповедник.
Руководитель Ф.Ю. Бобров



6. Д.Д. Харченко

КП 974 Икона «Апостол Петр». XVII в., дерево, темпера, 129x43. Храм Воскресения Словущего, с. Толпыгино.



КП 975 Икона «Иоанн Златоуст» («Иоанн Богослов»). XVII в., дерево, темпера, 129x43. Храм Воскресения Словущего, с. Толпыгино.
Руководитель Ф.Ю. Бобров



7. Н.Н. Тукаева

КП 1105 Икона «Богоматерь Знамение», XVII в.,
дерево, темпера, 106x79. Каргопольский
государственный историко-архитектурный и
художественный музей-заповедник.

Руководитель **Ф.Ю. Бобров**

Русская и европейская живопись



8. К.С. Боровкова

КП 1302 Картина неизвестный художник «Портрет
девочки», начало XIX в., холст, масло, 64,5x49,5.
Государственный Эрмитаж.

Руководитель С.Н. Грива



9. А.В. Кудымова

КП 1355 Картина копия Я. Милкина с оригинала Е.Р. Рейтерна «Жертвоприношение Авраама», начало XX в., холст, масло, 158x115. Санкт-Петербургская Духовная Академия. Руководитель Е.Е. Фремке



9. Ли Сянь

КП 1343 Картина неизвестный художник «Портрет мужчины с мальтийским орденом из двух фрагментов», холст, масло, 63,5x44. Фонд мастерской реставрации станковой живописи. Руководитель Е.Е. Фремке



10. Д.Ф. Муллаханова

КП 1300 Картина неизвестный художник «Портрет молодой женщины», 1820г., холст, масло, 62х52,5. Государственный Эрмитаж. Руководитель С.Н. Грива



11.М.А. Рогалева

КП 1288 Картина неизвестный художник «Устюжские чудотворцы». XIX в., холст, темпера, 103,5х69,5. Сольвычегодский историко-художественный музей. Руководитель Ф.Ю. Бобров



12. Се Ци, Ся Янь

Реферат «Реставрация картин XVIII века из собрания Эрмитажа».

КП 1309 Картина К.Л.И. Христинек «Святая Екатерина», 1783г., холст, масло, 236х89. Государственный Эрмитаж.

Руководитель Ю.Г. Бобров



13. М.А. Серова

КП 1245 Неизвестный художник «Портрет генерала». Первая половина XIX в., картон, бумага, масло. Государственный Эрмитаж.

Руководитель Ю.Г. Бобров



14. Е.Н. Симонова

КП 1267 Картина неизвестный художник «Портрет Павла I», вторая половина XVIII в., холст, масло, 70,5х53. Государственный Эрмитаж.
Руководитель Т.Б. Серова



15. Д.Г. Терещенко

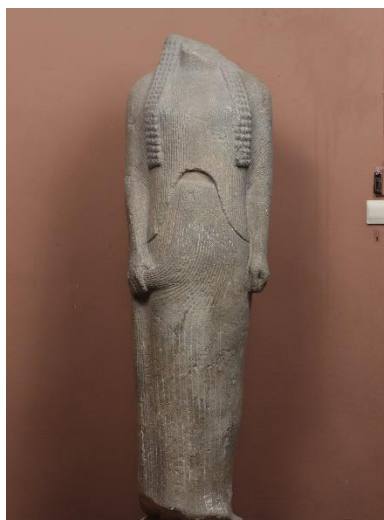
КП 1321 Картина неизвестный художник «Портрет Александра I», XIX в., холст, масло, 62х49. Пензенский краеведческий музей.
Руководитель Т.Б. Серова



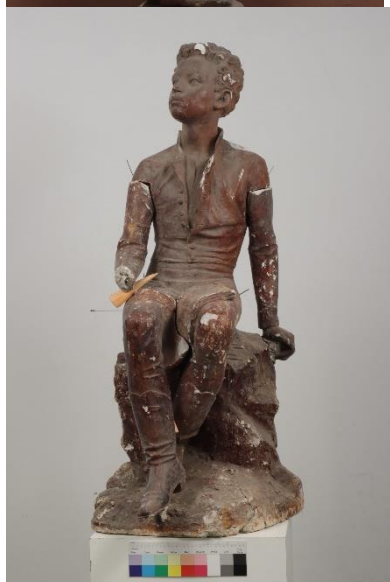
16. Янь Иньчжу

КП 1199 Картина неизвестный художник «Портрет Ленина», XX в., холст, масло, 209х164. Фонд кафедры реставрации.
Руководитель Тун Синьюань

Технико-технологические исследования объектов скульптуры
Мастерская реставрации скульптуры



17. Статуя женщины. Орнит. Кора. Из скульптурной группы острова Самос из храма Геры (Герейон). Около 560 - 550 гг. до н.э. Тонированный гипс, слепок XX в. НИМ РАХ.инв. С-3756



18. Г.Д. Гликман. Юный Пушкин. Тонированный гипс, отливка. 1950-е гг. Тонированный гипс. НИМ РАХ.



19. Сидящая богиня (статуя из Торента). Около 480/470 г. до н.э. Тонированный гипс, слепок XX в. НИМ РАХ. Инв.С-3771